

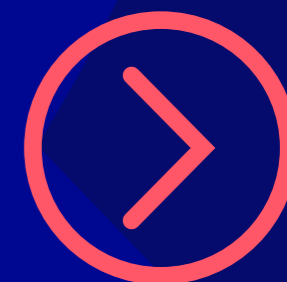


# Trainingswijzer Diversiteit en Inclusie

De Code Diversiteit en Inclusie is een gedragscode voor de culturele sector om integraal op het terrein van het Personeel, Publiek, Programma en Partners vaardigheden en beleid te ontwikkelen.

Als handreiking biedt de Code Diversiteit & Inclusie een gevarieerd palet aan van organisaties die de cultuursector op het gebied van Diversiteit & Inclusie (D&I) kunnen ondersteunen. Op deze lijst staan organisaties die op het terrein van D&I met succes al de nodige mijlen hebben gemaakt en bekend zijn met de cultuursector en/of non profit sector.

Deze handreiking is een eerste aanzet met een gevarieerd palet aan aanbieders, zonder de pretentie te hebben hiermee een complete en alomvattende lijst te presenteren.



# Kapstok

Elke fase in het veranderproces vraagt om een specifieke aanpak. Sommige organisaties staan aan het begin, waarin gewerkt wordt aan draagvlak en visievorming. Andere organisaties zijn op zoek naar verdieping, tools voor inclusief leiderschap en richten zich op het vergroten van personele diversiteit.

Op basis van de vraag uit het veld en de handvatten van de Code zijn de aanbieders gerubriceerd op onderwerp.



## Bewustwording en draagvlak

Instellingen die aan de slag gaan met diversiteit en inclusie zullen in de eerste fase inzetten op bewustwording, het ontdekken van de eigen (voor)oordelen (unconscious bias) en het inventariseren van de huidige stand van zaken. In dat proces is er behoefte aan een gelijkwaardige dialoog die leidt tot een gezamenlijke en gedragen visie op het onderwerp.



## Visie- & beleidsontwikkeling D&I

Vanuit de visie, missie en doelstellingen wordt waar nodig beleid ontwikkeld ten aanzien van de 4 P's uit de code: Programma, Publiek, Personeel en Partners. Als het beleid wordt vertaald naar een concreet plan van aanpak (met begroting), dan kan het proces worden gestart. Op deze manier wordt het D&I-beleid binnen de organisatie (horizontaal en verticaal) verankerd.



## Inclusief leiderschap en klimaat werkvloer

Het werkklimaat is van grote invloed op hoe medewerkers hun werkplek ervaren en op hoe ongewenst gedrag in een organisatie wordt beleefd. Als leidinggevende heb je hier veel invloed op waarbij je zowel het hogere doel van de organisatie wilt nastreven als de individuele medewerker wilt laten groeien en bloeien. Bij inclusief leiderschap gaat het om het managen van verschillen en het stimuleren van een open en veilig klimaat.



## Personele diversiteit & inclusie

Een inclusieve organisatie zorgt ervoor dat die voor iedereen toegankelijk is en dat de doorstroom- en promotiemogelijkheden voor iedereen gelijk zijn. Denk ook aan inclusieve voorzieningen, zoals aandacht voor cultuurspecifieke feestdagen, en fysieke toegankelijkheid van de werkplek voor mensen met een beperking. Als het doel vanuit D&I beleid is om de maatschappij te representeren, dan is gerichte werving en selectie nodig.



## Publieksbereik en programmering

Diversiteit en inclusie krijgen steeds meer een vaste plek in de wijze waarop inhoudelijke en artistieke keuzes voor de programmering tot stand komen zodat het aanbod aansluit bij de verscheidenheid van het (potentiële) publiek. De volgende stap is het bereiken van een breed publiek via gerichte communicatie, marketing, participatie en co-creatie.



## Bewustwording & Draagvlak



**Building Conversation** nodigt je uit om met de attitude van een kunstenaar, je eigen communicatie- en denkpatronen tegemoet te treden. In een speciale gespreksvorm ervaar je patroon-doorbrekende manieren van spreken en denken. Een reflectie op je eigen, dagelijkse manier van doen wordt mogelijk gemaakt en het alternatief ervaarbaar. Zo organiseert Building Conversation ‘onmogelijke’ en ‘ongemakkelijke’ gesprekken, bijvoorbeeld over *white privilege*, het samen leven en de toekomst van je team, organisatie en programmering.

**Vorm** Groepsdynamiek, open gesprek, oefening in mens-zijn, performance, dialogical art

Meer info: [www.buildingconversation.nl](http://www.buildingconversation.nl)  
Esther Eij / Yola Parie  
M [info@buildingconversation.nl](mailto:info@buildingconversation.nl)  
T 06 14023907

**Critical Mass** ontwikkelt trainingen, installaties, films en games die ogen openen en mensen laten reflecteren op hun eigen houding en gedrag. Ze brengen gesprekken op gang op thema's waar het schuurt in de samenleving. Met het project *Met Andere Ogen*, stap je dankzij virtual reality in het leven van anderen. Je verplaatst je eventjes in de leefwereld en ervaringen van mensen die je (nog) niet kent. Deze personen kunnen een andere huidskleur of culturele achtergrond hebben, maar ook een andere seksuele voorkeur, leeftijd of religie.

**Vorm** VR-beleving, inclusieve samenleving, machtsrelaties, sociale ongelijkheid

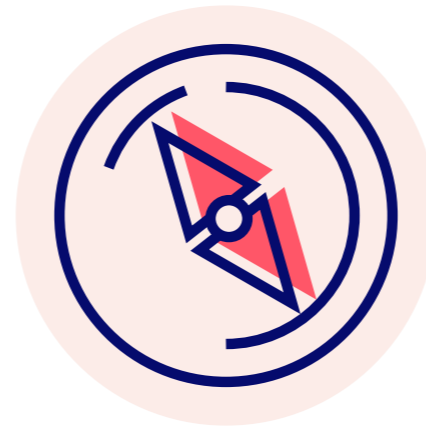
Meer info: [www.criticalmass.nl](http://www.criticalmass.nl)  
Karen Retera  
E [info@criticalmass.nl](mailto:info@criticalmass.nl)  
T 030 2714956

**House of Deep Democracy** faciliteert gesprekken over diversiteit op basis van Deep Democracy. Deze methode is gericht op het creëren van een veilige omgeving waarin inherente spanningen tot uiting kunnen worden gebracht. Deep Democracy gesprekken bieden je de elegenheid om niet alleen rationele vraagstukken te bespreken, maar ook de onderliggende emotie te kunnen uiten. House of Deep Democracy draagt ook meteen de technieken van Deep Democracy over. Zo krijgen deelnemers behalve een goed gesprek ook handvatten om lastige onderwerpen in de toekomst makkelijker bespreekbaar te maken.

**Vorm** Teamvorming, dialoog, procesbegeleiding, training, gesprekstechniek

Meer info: <http://thedialoguehunters.com>  
Yonathan Eren  
E [yonathan@thedialoguehunters.com](mailto:yonathan@thedialoguehunters.com)  
T 06 15267907

## Visie- & beleidsontwikkeling D&I



**Bureau Vie** zet haar jarenlange ervaring en expertise in om verschillen én overeenkomsten voor je te laten werken. Dat is in de kern van wat de trainingen rond inclusie en diversiteit tot doel hebben. Van training tot coaching van individuen en organisaties (gemeenten, profit en non profit sector), van bewustwording tot het ontwikkelen en incorporeren van diversiteit en inclusie. Bureau Vie maakt gebruik van *diversiteit kaarten*, een uniek en beproefd instrument voor inclusie en diversiteitstrainingen.

**Vorm** Talent en leiderschap, leef- en werkbalans, pragmatisch, onorthodox, liefdevol

Meer info: [www.bureauvie.nl](http://www.bureauvie.nl)

Esma Curuk

T 06 33693323

M [info@bureauvie.nl](mailto:info@bureauvie.nl)

Abigail Koopmans

T 06 19442062

**Connecting the Dots** (Ctd) werkt doorlopend aan de motto's: 'diversiteit is normaliteit' en 'inclusie start bij bewustwording'. Ctd ontwikkelt op maat aanbod voor opdrachtgevers die met diversiteit en inclusie aan de slag willen om te komen tot een veilige, welkome en waarderende organisatie - intern en extern. De aanpak hierbij is een getrappt concept waarbij Ctd in co-creatie met de opdrachtgever werkt aan de diversiteitsvraag die op dat moment voor de organisatie/instelling het meest urgent is. Stapgewijs leidt Ctd je door het proces, op weg naar een inclusieve organisatie.

**Vorm** Maatwerk, co-creatie, multidisciplinaire invalshoek, betekenisvolle relaties

Meer info: [www.ctdunlimited.org](http://www.ctdunlimited.org)

Siela Ardjosemito-Jethoe

E [stardjos@gmail.com](mailto:stardjos@gmail.com)

T 0614687111

**Unlocking the Code** biedt een leergang inclusie en meer diversiteit aan waarbij de kick-off bestaat uit een game over breincodes die diversiteit en inclusie tegenwerken. Het kennen, herkennen en internaliseren van de breincodes staan centraal. Het doel van de leergang is effectuering van nieuwe inzichten die hun beslag kunnen krijgen in het beleid en de dagelijkse praktijk. Van visie tot beleidsontwikkeling en evaluatie. Waar begin je en wie heb je wanneer nodig? Van idee tot implementatie op organisatieniveau.

**Vorm** Intercultureel vakmanschap, blinde vlekken, vernieuwend, nieuwsgierig

Meer info:

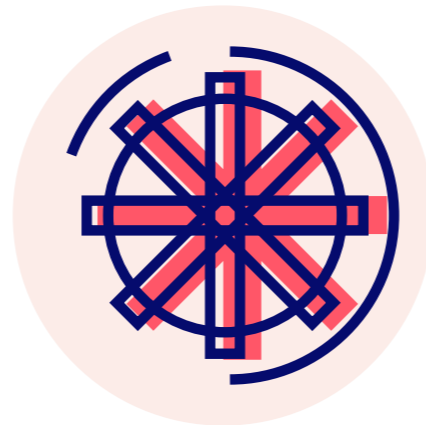
[www.unlockingthecode.nl](http://www.unlockingthecode.nl) [nora-elabdouni.nl](http://nora-elabdouni.nl)

Nora el Abdouni

E [info@unlockingthecode.nl](mailto:info@unlockingthecode.nl)/[info@nora-elabdouni.nl](mailto:info@nora-elabdouni.nl)

T 06 81257653

# Inclusief leiderschap en klimaat werkvloer



**De Vonk Advies en Diversiteit** ondersteunt organisaties, bedrijven en communities bij het verkrijgen en managen van interne diversiteit en culturele sensitiviteit. Daarbij leiden ze veranderingsprocessen (van organisatiecultuur tot beleidsplan); trainen ze interculturele teams; begeleiden ze migrantengroepen en coachen ze inclusieve leiders. Met inzicht en strategische aandacht kunnen (culturele) verschillen in een team elkaar prachtig aanvullen, het functioneren verbeteren en de innovatie van een organisatie/team vergroten.

**Vorm** Leiderschap, interne en interculturele communicatie, organisatieontwikkeling

Meer info: [www.devonkadvis.nl](http://www.devonkadvis.nl)  
Alette de Vonk  
T 06 2215 1182  
E [alette-vonk@hofstede-insights.com](mailto:alette-vonk@hofstede-insights.com)

**Seba Cultuurmanagement** ziet diversiteit & inclusie als een vakgebied dat in organisaties vooral om een praktische toepassing vraagt. Seba heeft met haar 20+ jaar ervaring veel trainingen en andere werkvormen op de plank liggen die ze op maat kunnen aanpassen en overdragen. Seba staat klaar met producten als Train de Trainer, Adviseer de Adviseur, Inclusief Leiderschap en De Vrolijk & Divers Pub Quiz.

**Vorm** Voorbij het verschil, voorbeeldgedrag, inclusie, visievorming, management

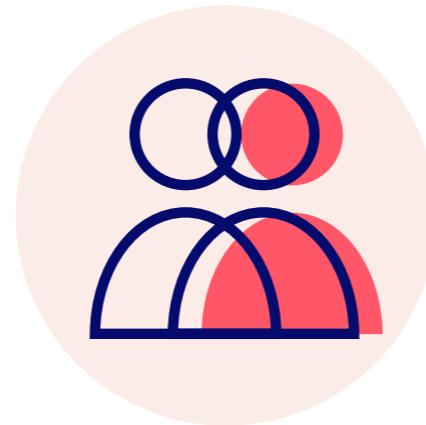
Meer info: [www.seba.nl](http://www.seba.nl) [www.diversityshop.eu](http://www.diversityshop.eu)  
Grethe van Geffen  
E [cultuurmanagement@seba.nl](mailto:cultuurmanagement@seba.nl)  
T 020 6820255

**De BeHr Groep** is als trainings- en adviesbureau specialist op het gebied van diversiteit en inclusie. Met de trainingen 'Inclusief Leiderschap' en 'Multicultureel Vakmanschap' leren zij leidinggevenden en medewerkers hoe zij een inclusieve werkomgeving tot stand kunnen brengen. Dit doen zij door bewustwording te creëren over verschillende waardesystemen en de invloed van deze systemen op de organisatiecultuur en dagelijkse werkwijze. Daarnaast traint de BeHr Groep professionals over thema's zoals omgangsvormen en integriteit. Hun werkwijze wordt gekenmerkt door expertise, enthousiasme en humor.

**Vorm** Management, praktisch en direct toepasbaar, multiculturele dilemma's, innovatiekracht

Meer info: [www.behrgroep.nl](http://www.behrgroep.nl)  
Isolde de Louw  
E [info@behrgroep.nl](mailto:info@behrgroep.nl)  
T 06 15650455

## Personele inclusie & diversiteit



**BINOQ ATANA** maakt zich al meer dan 20 jaar sterk voor een diverse en inclusieve cultuur sector. Ze leveren alleen maatwerk, met resultaten waar je iets aan hebt door onderzoek en advies op het gebied van D&I. ATANA is het programma voor bestuurlijke diversiteit. Het bestaat uit een training voor toezichthouders, werving en selectie van toezichthouders en een netwerk gericht op Diversiteit aan de Top. Ze putten hiervoor uit hun brede en diverse ATANA netwerk van professionals.

**Vorm** Kwaliteit, matching op maat, vernieuwing, persoonlijke begeleiding, training

Meer info: [www.binoq.nl](http://www.binoq.nl) [www.atana.nl](http://www.atana.nl)  
Richtje Sybesma  
E [info@binoq.nl](mailto:info@binoq.nl)  
T 020 5141380

**JustB** faciliteert sessies waarin strategie en beleid met betrekking tot diversiteit en inclusie binnen het team vertaald worden naar concrete actie. Dit doen ze door binnen organisaties een ruimte van veiligheid te creëren, waarin alle collega's constructief kunnen communiceren en oprecht kunnen verbinden. Verschillende perspectieven en kwaliteiten worden gewaardeerd en actief opgezocht. Door de aanwezige kwaliteiten aan te laten sluiten op persoonlijke en zakelijke doelstellingen worden er betere resultaten behaald en kunnen individuen, teams en organisaties maximaal presteren en functioneren.

**Vorm** Gelijkwaardigheid, authenticiteit, verbinding, bewustzijn, eigenaarschap, passie

Meer info: [www.justb.agency](http://www.justb.agency)  
Bernice Feller-Thijm  
E [bernice@justb.agency](mailto:bernice@justb.agency)  
T 06 20542426

**Oculus Consultancy** biedt een divers aanbod, variërend van inclusief leiderschap tot intercultureel communiceren of een volledig op maat gemaakte training. Oculus Consultancy brengt een organisatie als geheel concreet een stap verder op het gebied van diversiteit en inclusie. Als het gaat om personeel: Oculus biedt ondersteuning bij het inclusief inrichten van organisatieprocessen zoals werving en selectie, doorstroommogelijkheden en communicatie. Ook het schrijven van inclusieve vacatureteksten maakt onderdeel uit van hun aanbod.

**Vorm** Pasklare antwoorden, meetbaar en zichtbaar, diversityproof, unconscious bias

Meer info: [www.ocullus.nl](http://www.ocullus.nl)  
Karima el Bouchtaoui  
E [info@ocullus.nl](mailto:info@ocullus.nl)  
T 085 0470311

## Publieksbereik en programmering



**STUDIO i** zet in op het geven van een duurzame impuls aan de toegankelijkheid en inclusie binnen het culturele veld. Musea die concrete stappen willen zetten om hun instellingen toegankelijk en inclusief te maken, kunnen bij STUDIO i terecht voor inspiratie, kennis en advies. STUDIO i biedt trainingen aan voor museum personeel, rondleiders en vrijwilligers om zo musea te ondersteunen bij het ontwikkelen van inclusieve programma's en voorzieningen gericht op uiteenlopende doelgroepen (lhbti+, mensen met alzheimer, autisme, doven en slechthorenden, blinden en slechtzienden, etc.).

**Vorm** Tools, meerstemmigheid, kennisoverdracht, best practices, netwerk

Meer info: [studio-inclusie.nl](http://studio-inclusie.nl)  
Inez Blanca van der Scheer  
E [i.vanderscheer@stedelijk.nl](mailto:i.vanderscheer@stedelijk.nl)  
Initiatief van Stedelijk Museum Amsterdam en Van Abbe Museum Eindhoven

**TransCity** is gespecialiseerd in inclusieve marketing en communicatie, met een focus op multicultureel. Als netwerkbureau is TransCity de spil in het activeren van biculturele Nederlanders. TransCity ontwikkelt marketing- en communicatiecampagnes, bouwt biculturele communities, organiseert en produceert events, verricht veelvuldig marktonderzoek, ontwikkelt marketing- en communicatiestrategieën, geeft presentaties en workshops, en analyseert communicatie op 'unconscious bias' en 'linguistic bias'. Verder beschikt TransCity over een database met meer dan 200 biculturele acteurs en modellen.

**Vorm** Marketing, strategie, publieksbereik, campagne, inclusieve communicatie

Meer info: [www.transcity.biz](http://www.transcity.biz)  
Mahasin Tanyai  
E [mahasin@transcity.biz](mailto:mahasin@transcity.biz) T 06 28083547  
René Romer  
E [rene@transcity.biz](mailto:rene@transcity.biz) T 06 53680675

**Urban Paradoxes** doet onderzoek naar en adviseert over diversiteit, inclusie en participatie in de kunst en de cultuursector. Monitoring van de voortgang op de verschillende P's binnen de instelling, evaluatie van inclusieprogramma's en onderzoek naar de effectiviteit daarvan op het duurzaam verbinden aan nieuwe publieksgroepen of deelnemers en nieuwe generaties kunstenaars. Het onderzoek leidt altijd tot antwoorden, aanbevelingen en praktische handvatten.

**Vorm** Onderzoek, kunst, samenleving, benchmark diversiteit, participatie

Meer info: [www.urbanparadoxes.nl](http://www.urbanparadoxes.nl)  
Sandra Trienekes  
E [urbanparadoxes@xs4all.nl](mailto:urbanparadoxes@xs4all.nl)  
T 06 18135808